

**Umweltverträglichkeitsstudie ED99  
Auswirkungskarte Schutzgut Mensch -  
Schutzziel Wohnen**

**Variante Süd\_3**

**Lärmänderung (db(A)-Nachtwerte)**

	Lärmänderung, Plan-Nullfall (ohne ED 99)				
Lärmwirkzone Planfall (mit ED 99)	Normalzone < 43 db(A)	Lärmzone 1 43 bis < 45 db(A)	Lärmzone 2 45 bis < 49 db(A)	Lärmzone 3 49 bis < 54 db(A)	Lärmzone 4 > 54 db(A)
Normalzone < 43 db(A)	+/- 0 db(A)	- 3 db(A)	- 7 db(A)	- 12 db(A)	
Lärmzone 1 43 bis < 45 db(A)	+ 3 db(A)	+/- 0 db(A)	- 4 db(A)	- 8 db(A)	- 10 db(A)
Lärmzone 2 45 bis < 49 db(A)	+ 7 db(A)	+ 4 db(A)	+/- 0 db(A)	- 5 db(A)	- 6 db(A)
Lärmzone 3 49 bis < 54 db(A)	+ 12 db(A)	+ 9 db(A)	+ 5 db(A)	+/- 0 db(A)	- 1 db(A)
Lärmzone 4 > 54 db(A)	+ 13 db(A)	+ 10 db(A)	+ 6 db(A)	+ 1 db(A)	+/- 0 db(A)

\* amtlich gemeldeter Hauptwohnsitz (innerhalb der Lärmwirkzonen)

**Auswirkung auf Wohnflächen**

Ermittlung der Lage der Hauptwohnsitze innerhalb der Lärmwirkzonen

Datenbasis:

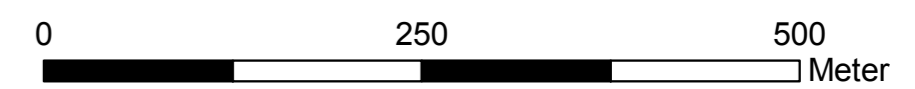
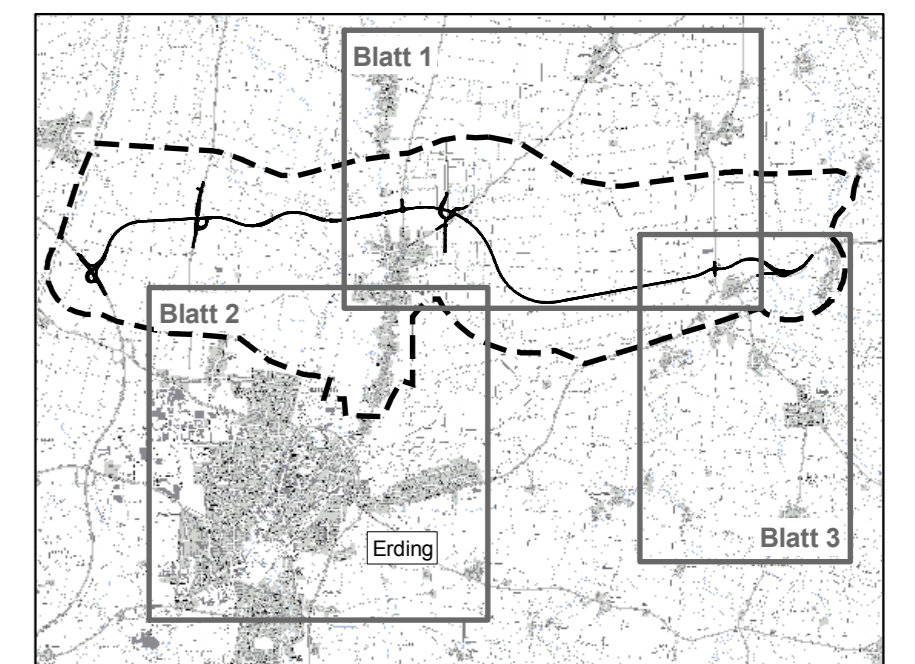
- Adressdaten Landesvermessungsamt (Gebäudemittelpunkte)
- amtlich gemeldete Hauptwohnsitze (Mitteilungen der Gemeinden)
- Schalltechnische Berechnungen (PBU), vgl. Anlage 10.2

**Isophonen**

Planfall Nacht	Plan-Nullfall Nacht
43 db(A)	43 db(A)
45 db(A)	45 db(A)
49 db(A)	49 db(A)
54 db(A)	54 db(A)

**Nachrichtlich**

- Verlauf der Variante Süd\_3
- - - Grenze des Untersuchungsgebietes



Nr.	Art der Änderung	Datum	Name

Institut für Umweltplanung und Raumentwicklung ifuplan		Datum	Name
Amalienstr. 79, 80799 München Tel.: 0893074975-0, Fax: 0893074975-25 www.ifuplan.de		07/11	IO/SD
		07/11	SD
		07/11	SM

Freistaat Bayern Staatliches Bauamt Freising Fachbereich Straßenbau München		Unterlage	Datum	Zeichen
		Blatt Nr.	1 von 3	

Vorplanung		bearbeitet	gezeichnet	geprüft
<b>ED99 Nordumfahrung Erding</b> Umweltverträglichkeitsstudie Bau-km 0+000 bis Bau-km 9+317,593				
		<b>Lageplan – Karte 6.4</b> Auswirkungskarte: Schutzgut Mensch – Schutzziel Wohnen Variante Süd_3 Maßstab 1: 5.000		

Aufgestellt: München, den Staatliches Bauamt	
Proj. Nr.	
Plan: 20110	

