

**Umweltverträglichkeitsstudie ED99
Auswirkungskarte Schutzgut Mensch -
Schutzziel Wohnen**

Variante Süd_3

Lärmänderung (db(A)-Nachtwerte)

Lärmwirkzone Planfall (mit ED 99)	Lärmwirkzone, Plan-Nullfall (ohne ED 99)	Normalzone < 43 db(A)	Lärmzone 1 43 bis < 45 db(A)	Lärmzone 2 45 bis < 49 db(A)	Lärmzone 3 49 bis < 54 db(A)	Lärmzone 4 > 54 db(A)
Normalzone < 43 db(A)	+/- 0 db(A)	-3 db(A)	-7 db(A)	-12 db(A)		
Lärmzone 1 43 bis < 45 db(A)	+3 db(A)	+/- 0 db(A)	-4 db(A)	-9 db(A)	-10 db(A)	
Lärmzone 2 45 bis < 49 db(A)	+7 db(A)	+4 db(A)	+/- 0 db(A)	-5 db(A)	-6 db(A)	
Lärmzone 3 49 bis < 54 db(A)	+10 db(A)	+9 db(A)	+5 db(A)	+/- 0 db(A)	-1 db(A)	
Lärmzone 4 > 54 db(A)	+13 db(A)	+10 db(A)	+8 db(A)	+1 db(A)	+/- 0 db(A)	

• amtlich gemeldeter Hauptwohnsitz (innerhalb der Lärmwirkzonen)

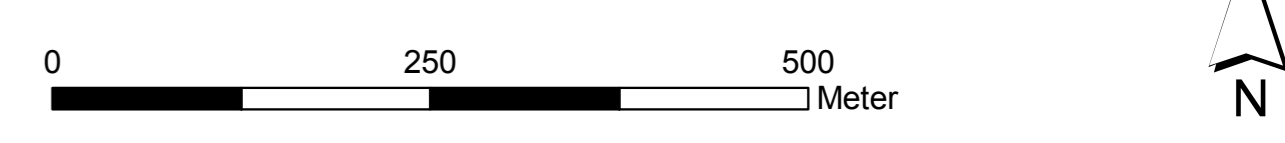
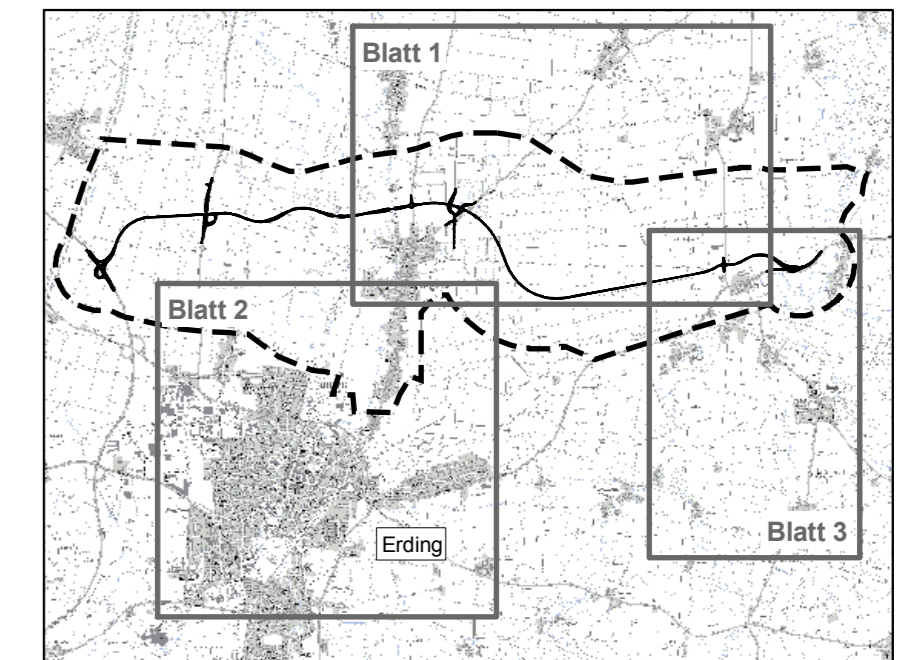
Auswirkung auf Wohnflächen
Ermittlung der Lage der Hauptwohnsitze innerhalb der Lärmwirkzonen
Datenbasis:
- Adressdaten Landesvermessungsamt (Gebäudemittelpunkte)
- amtlich gemeldete Hauptwohnsitze (Mitteilungen der Gemeinden)
- Schalltechnische Berechnungen (PBU), vgl. Anlage 10.2

Isophonen

Planfall Nacht	Plan-Nullfall Nacht
43 db(A)	43 db(A)
45 db(A)	45 db(A)
49 db(A)	49 db(A)
54 db(A)	54 db(A)

Nachrichtlich

- Verlauf der Variante Süd_3
- Grenze des Untersuchungsgebietes



Nr.	Art der Änderung	Datum	Name

ifuplan

bearbeitet	07/11	IO/SD
gezeichnet	07/11	SD
geprüft	07/11	SM

Freistaat Bayern
Staatliches Bauamt Freising
Fachbereich Straßenbau München

Unterlage	2 von 3
Blatt Nr.	
Datum	
Zeichen	

ED99 Nordumfahrung Erding
Umweltverträglichkeitsstudie

Bau-km 0+000 bis Bau-km 9+317,593

Lageplan – Karte 6.5
Auswirkungskarte: Schutzgut Mensch -
Schutzziel Wohnen Variante Süd_3
Maßstab 1 : 5.000