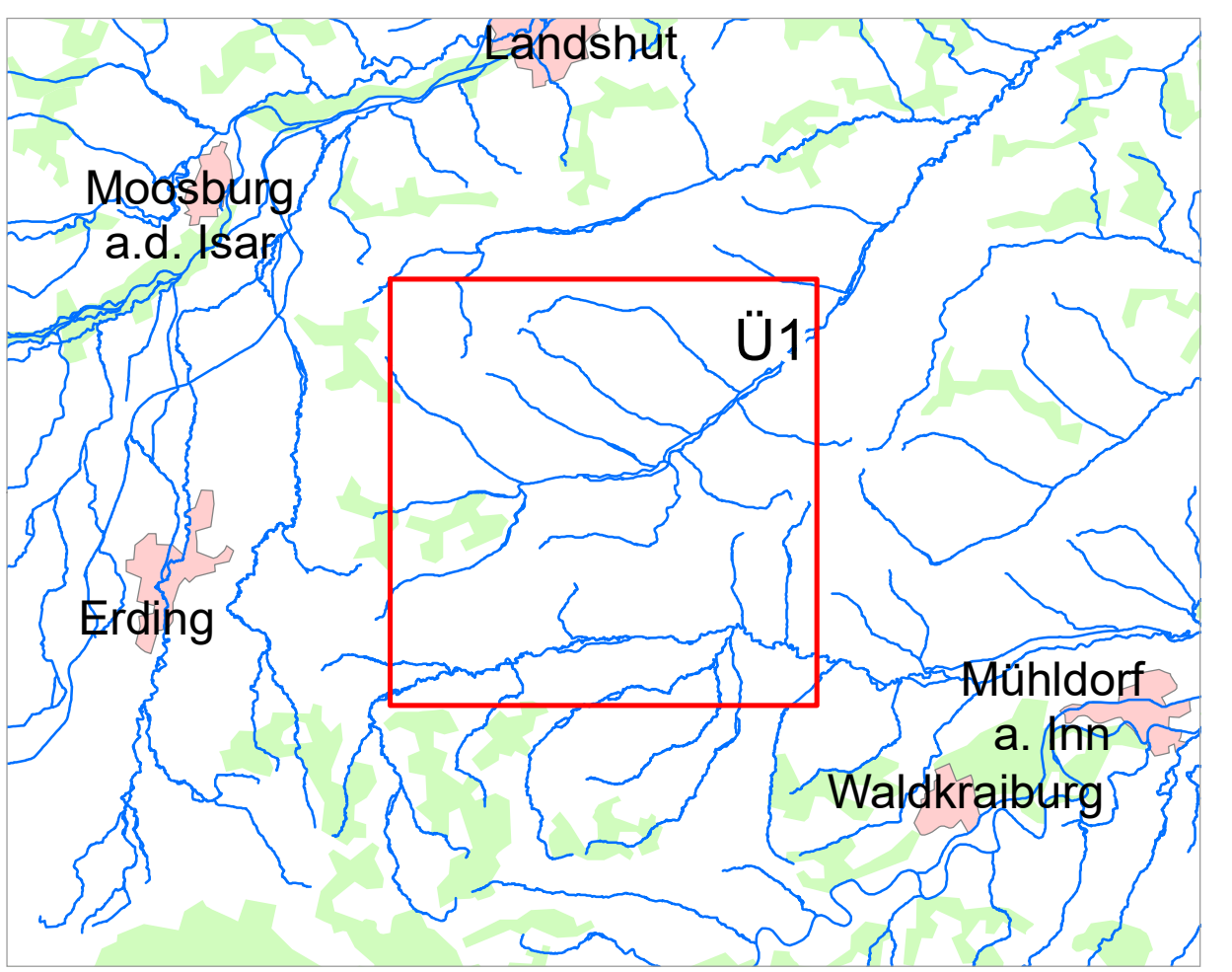


- Legende**
- Landkreis
  - Gemeinde
  - Blattsschnitte
  - ermitteltes Überschwemmungsgebiet



N

0 500 1.000 2.000 m

Quellen:  
Geobasisdaten: © Landesamt für Vermessung und Geoinformation Bayern;  
Geofachdaten: Wasserwirtschaftsamt München

Vorhaben: GEW II, Große Vils, Fluss-km 104,3 – 112,2;  
GEW III, Große Vils, Fluss-km 112,2 – 116,4;  
GEW III, Stephansbrunnbach, Fluss-km 0 - 2,4;  
GEW III, Kirchlerner Bach, Fluss-km 0 - 1,3  
Festsetzung des Überschwemmungsgebiets

Vorhabensträger: Landratsamt Erding  
Landkreis: Erding  
Gemeinde: Taufkirchen (Vils); Steinkirchen

Anlage:  
Plan-Nr.: **Ü1**

Maßstab: 1 : 25.000  
Übersichtskarte

Wasserwirtschaftsamt München

Entwurfverfasser: *Christoph G.*  
Datum 31.01.2020

Ausgabe vom: 21.01.2020  
Ersatz für:  
Ursprung:

Datum, Name  
21.01.20, Ederle  
gezeichnet  
31.01.20, Homilus  
geprüft